

# Santech X47

Un portatile potente e tecnologicamente all'avanguardia, in grado di soddisfare proprio tutti



€ 1.189,00 IVA inclusa  
[www.santech.it](http://www.santech.it)

**N**el caos provocato dall'arrivo dei notebook, stiamo assistendo a un rinnovamento di tutti i notebook con un abbassamento dei prezzi e un generale miglioramento delle dotazioni. È il caso di Santech, che con il nuovo X47 ha realizzato un portatile da 15 pollici con caratteristiche e prezzo decisamente interessanti. Si presenta in una livrea completamente nera lucida per lo schermo e nera opaca per il resto del case. I pregiati materiali usati per la realizzazione del case (fibra di carbonio abbinata alla plastica ABS) consentono di contenere i pesi sotto i 3 kg senza rinunciare alla robustezza.

## Concentrato di potenza

Il nuovo X47 è disponibile con diversi processori che potranno essere scelti in fase d'ordine, direttamente dal sito di Santech. Il modello che abbiamo ricevuto monta il più piccolo dei processori disponibili e più precisamente un *Intel Core 2 Duo P8600* che funziona a 2,40 GHz. Un buon processore dual-core, ormai ampiamente collaudato e

affiancato da 4 GB di RAM DDR3, ma nei negozi troveremo il nuovo *P8700* allo stesso prezzo. Il risultato è un notebook in grado di offrire ottime prestazioni soprattutto quando abbiamo avviato più programmi insieme. Per dare un'ulteriore spinta alle prestazioni, l'*X47* dispone anche della tecnologia *Intel Turbo Memory* che sfrutta un modulo di memoria *NAND Flash* da 4 GB. Questa tecnologia permette

usare i 4 GB di memoria come se fosse una veloce memoria cache interposta tra le memorie RAM

e il disco fisso. Attraverso la *Console di Intel Turbo Memory* è possibile indicare se vogliamo sfruttare il modulo per un avvio più veloce (*ReadyBoost*), se vogliamo maggiore velocità nell'esecuzione dei programmi (*ReadyDrive*), oppure entrambi. Intel ha di recente introdotto anche il programma *Turbo Memory Dashboard* con il quale possiamo indicare i programmi che vogliamo "velocizzare".

## Dischi diversi

A tenere su livelli eccellenti le prestazioni contribuisce anche un disco fisso veloce (7.200 rpm) e capiente con i suoi 320 GB. Anche in questo caso possiamo scegliere tra ben 8 tipi differenti di disco fisso tra cui anche 2 dei nuovissimi SSD di *Intel*: *X25-E* da 32 GB e *X25-M* da 80 GB. Ovviamente se scegliamo uno dei dischi fissi di tipo SSD il prezzo vola, visto che questi componenti hanno prezzi decisamente al di sopra dei corrispettivi meccanici: 529 euro per il modello da 32 GB e 490 euro per quello da 80 GB.

Il fatto che il disco più capiente costi meno di quello da 32 GB può sembrare un controsenso, ma i due prodotti sfruttano tecnologie diverse. Il modello da 80 GB, infatti, adotta la tecnologia *Multi-Level Cell*, mentre quello da 32 GB sfrutta un sistema *Single-Level Cell*, che garantisce prestazioni superiori.

Per consentirci di valutare gli effettivi vantaggi offerti da un disco SSD rispetto a un normale hard disk meccanico, Santech ci ha for-

## ANCHE CON DISCO SSD

L'*X47* che abbiamo provato montava un *Hitachi Travelstar 7K320* da 320 GB. Se vogliamo possiamo scegliere il nuovissimo disco SSD di *Intel X25-M* da 80 GB.

Il prezzo finale, però, aumenta di ben 410 euro.

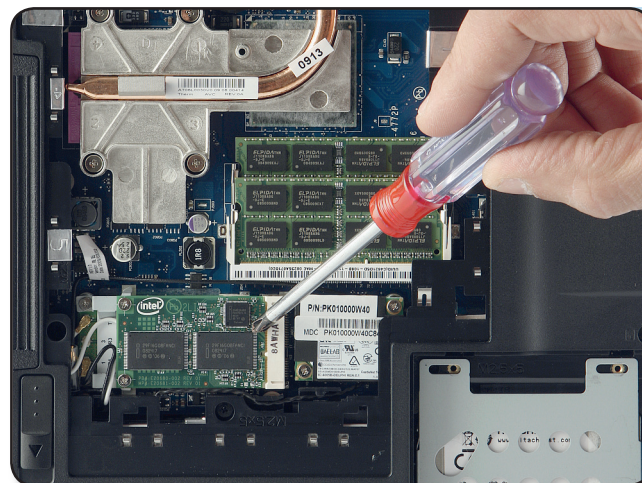


nito il disco SSD X25-M da 80 GB. Difficile trarre delle conclusioni "definitive": i test hanno evidenziato la supremazia del disco allo stato solido soprattutto con i benchmark che mettevano alla prova principalmente la CPU, mentre con i videogiochi le differenze sono quasi inesistenti perché il grosso del lavoro viene svolto dalla scheda video.

I migliori risultati del disco SSD sono dovuti alla sua altissima velocità di trasferimento dei dati e ai tempi d'accesso praticamente inesistenti. Il rovescio della medaglia è la ridotta capienza e il prezzo elevato. Se ordiniamo l'X47 con la stessa configurazione che abbiamo provato ma con il disco SSD da 80 GB, il prezzo finale arriverà a 1.599 euro IVA e trasporto inclusi.

### Va bene per tutti

Il nuovo X47 è in grado di adattarsi alle esigenze di chiunque. Il professionista avrà a disposizione una macchina con una capacità di calcolo elevata, aiutata da un'ottima quantità di RAM di ultima generazione che permette di non avere mai rallentamenti anche con diverse applicazioni avviate



insieme. Anche chi rivolge la sua attenzione ad aspetti più "frivoli", come la potenza grafica, non rimane deluso: l'ottimo schermo realizzato con tecnologia a LED con una diagonale utile di 15,6" nel formato panoramico ha una risoluzione di 1366x768 pixel. Nonostante l'adozione della tecnologia a LED, è piuttosto spesso.

Si tratta però di una scelta dettata dalla prudenza: è stato deciso, infatti, di usare un pannello di copertura decisamente più robusto della media, in grado di proteggere meglio il delicato pannello LCD. La scheda video ATI Mobility Radeon HD4650

con 512 MB di memoria dedicata è perfetta per la gestione e la riproduzione dei contenuti audio e video anche in alta definizione. In più chi ama giocare con il proprio portatile lo potrà fare senza particolari problemi, fatta eccezione per qualche titolo particolarmente esoso in termini di hardware, uno su tutti, *Crisys*. A nostra disposizione abbiamo una porta HDMI per collegare LCD TV e la VGA per collegare un tradizionale monitor esterno.

### Piccoli dettagli

Per collegarci a Internet abbiamo a disposizione la classica scheda di rete di tipo Gigabit Ethernet affiancata da un modulo Intel Wi-Fi Link 5300 AGN che sfrutta lo standard 802.11n e un modulo Bluetooth.

Troviamo anche tutte le porte che ci servono per collegare qualsiasi dispositivo esterno, anche se la posizione di alcune porte, come alcune delle porte USB che sono posizionate sul lato destro nella parte anteriore, non è ideale. Una volta collegati i dispositivi USB, infatti, le varie prese danno fastidio quando si usa il mouse.

L'autonomia, garantita da una batteria a ioni di litio da 5.200 mAh, ci consente di lavorare senza alimentazione per circa 3 ore.

### UNA MARCIA IN PIÙ

Il nuovo *Santech* sfrutta anche la tecnologia *Intel Turbo Memory* con un modulo di memoria NAND Flash da 4 GB che migliora le prestazioni del computer.

### Scheda tecnica

#### PROCESSORE

Intel Core 2 Duo P8600 da 2,40 GHz

#### MEMORIA

4 GB DDR3 1.066 MHz

#### DISCO FISSO

Hitachi TravelStar 7K320 da 320 GB

#### SCHERMO

15,6" - 1366x768 pixel - LED - Glare

#### SCHEDA VIDEO

ATI Mobility Radeon HD4650 con 512 MB dedicata

#### WIRELESS

Wi-Fi 802.11b/g/n, Bluetooth 2.0+EDR

#### PORTE

4x USB 2.0, HDMI, VGA, Rete, Cuffie, Microfono, Lettore di schede, ExpressCard/34 e IrDA

#### ACCESSORI

Webcam 2,0 MP, FingerPrint, Intel Turbo Memory da 4 GB

#### PROGRAMMI

Windows Vista Home Premium a 64 bit

#### DIMENSIONI E PESO

37,3x24,5x2,8-3,7 cm; 2,634 kg

#### GARANZIA

3 anni

### Pro

- ✓ Prezzo interessante
- ✓ Schermo a LED con scheda video dedicata
- ✓ RAM 4 GB DDR3 e Intel Turbo Memory da 4 GB

### Contro

- ✓ Alcune porte sono scomode da usare

### In definitiva

Un ottimo notebook realizzato scegliendo con cura componenti di ottima qualità. Buono il rapporto prezzo/prestazioni, la garanzia di ben 3 anni e lo schermo a LED.

Voto

93

## I moduli Intel Turbo Memory sono disponibili ormai da tempo, ma pochi produttori li adottano



### POSIZIONE SCOMODA

Alcune porte sono posizionate a lato verso la parte anteriore del notebook. Una soluzione "infelice" perché quando colleghiamo i dispositivi USB, le prese, danno fastidio quando usiamo il mouse.

CM