



Anche se è una macchina professionale, il nuovo V2410 utilizza una buona scheda video NVIDIA GeForce Go 7600 con 256 MB di memoria dedicata. Oltre alle normali applicazioni 2D/3D, è in grado di eseguire i giochi più nuovi

Satech V2410 € 1.590 IVA inclusa

Satech rinnova i propri notebook introducendo le nuove CPU Intel Core 2 Duo. V2410 è per il professionista che anche fuori ufficio non vuole rinunciare a nulla

CORE DUO 2,0 GHz	LCD 14,1"	WI-FI e BT SÌ
BATTERIA 	PESO 2,53 kg	GARANZIA 2 ANNI

Per saperne di più:

Satech
Tel. 082.378.752.8
www.satech.it

Satech ha aggiornato il proprio listino introducendo i nuovi processori Intel Core 2 Duo in tutti i modelli, a eccezione dell'ultraleggero. In redazione abbiamo ricevuto il Satech V2410, ideale per chi è spesso fuori ufficio e non vuole rinunciare a nulla pur con una macchina dalle dimensioni e dal peso contenuti (2,5 kg).

In pratica, è possibile infilare il V2410 nella 24 ore senza problemi e, allo stesso tempo, avere sempre con noi una macchina dotata del nuovo e potente processore Intel Core 2 Duo. Esteticamente, il V2410 di Satech non ha niente di particolare: linee semplici senza tanti fronzoli, colorazione grigio-nera fatta eccezione per il coperchio di colore verde. Ottima la scelta dei materiali che, grazie a una particolare lega di

magnesio e ABS, permette di contenere il peso e, contemporaneamente, proteggere i delicati componenti interni. Nella cornice dello schermo è integrata una piccola webcam da 1,3 megapixel, mentre nella parte inferiore trova spazio una comoda e silenziosa tastiera affiancata da un touchpad dalla forma rettangolare. Nello spessore dello chassis (2,9-3,4 cm) sono integrate le porte di collegamento per le periferiche esterne e l'unità ottica.

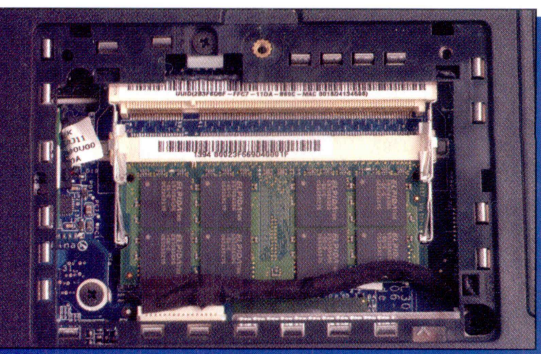
POCHE MA BUONE

La dotazione di porte è completa anche se non eccezionale. Nella parte anteriore troviamo un lettore di schede di memoria che supporta i più comuni formati: SD, MMC, MS e MS Pro. Dietro, invece, ci sono solo la porta S-Video Out e la RJ-11 per collegare alla linea telefonica il

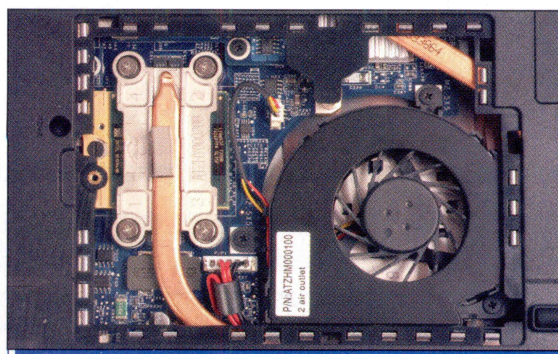
modem interno integrato. Il resto dello spazio è occupato dalla batteria. Sul lato sinistro, insieme a una porta USB 2.0 e alla presa RJ-45 per i collegamenti via cavo a una rete, troviamo un alloggiamento per schede PC-Card di tipo II e uno per ExpressCard/54. Sul lato opposto troviamo altre 2 porte USB 2.0, una VGA e le prese per cuffie e microfono. La dotazione wireless comprende il client Intel PRO/Wireless 3945ABG e il ricevitore Bluetooth. La batteria a ioni di litio da 4.800 mAh permette di lavorare senza alimentazione per poco più di 2 ore.

NUOVO MOTORE

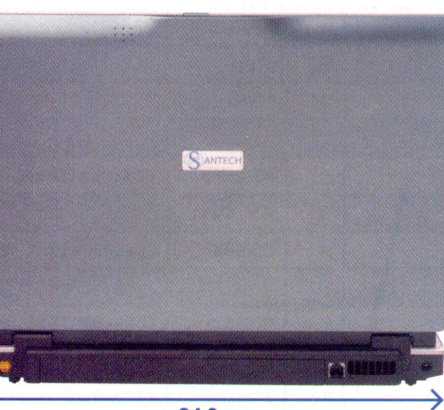
Come accennato, tutti i nuovi Satech adottano la nuova piattaforma Intel Core 2 Duo. In questo caso abbiamo a disposizione un processore T7200 in grado di funzionare



La memoria RAM è pari a 1 GB in un unico modulo. Rimane libero il secondo slot che potremo utilizzare in futuro per aumentare la memoria con un secondo banco

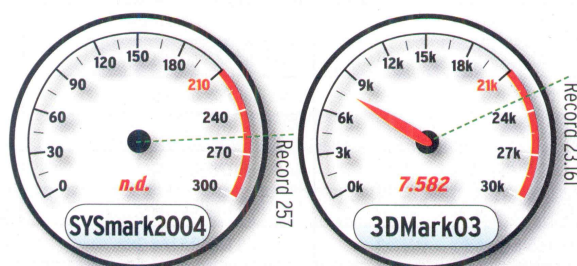


Una delle migliorie apportate ai nuovi processori Intel Core 2 Duo è un minore sviluppo di calore da parte del processore. Infatti, come possiamo vedere, il sistema di raffreddamento è ridotto al minimo



34,0 cm

25, cm



AUTONOMIA



1.00 2.00 3.00 4.00 5.00 6.00 7.00 8.00 9.00 Record 9:26

0 GHz coadiuvato da 1 GB di veloce memoria RAM che "viaggia" alla stessa velocità del front side bus del sistema, cioè a 667 MHz. Anche il disco fisso offre ottime prestazioni grazie a una connessione PCI Express e velocità di rotazione dei dischi a 7.200 giri. Il modello fornito è un Seagate Momentus 7200.1 con una capacità di 100 GB. Durante le prove non abbiamo riscontrato alcun problema di rallentamento e siamo riusciti a lavorare con qualsiasi tipo di applicazione. Il V2410 risponde sempre bene e velocemente anche con diverse applicazioni multimediali. È possibile, attraverso il sito www.santech.it, personalizzare la configurazione hardware del notebook. Infatti, sono anche disponibili i processori Core 2 Duo T5500, T6600, T7400 o T7600, mentre per

la memoria sono disponibili anche soluzioni a 512 MB oppure a 2 GB entrambi di tipo DDR2 a 667 MHz.

L'unità ottica è un masterizzatore di DVD prodotto da Lite On che è in grado di masterizzare i principali supporti oggi disponibili sul mercato compresi i capienti Double Layer capaci di immagazzinare fino a 8,5 GB di dati per supporto.

VIDEO OK

Anche se siamo di fronte a un notebook dalle dimensioni e dal peso contenuti, non significa che dobbiamo rinunciare ad avere una grafica di buona qualità. Infatti, il nuovo V2410 ha affidato a una scheda video nVIDIA GeForce Go 7600 con 256 MB di memoria dedicata la delicata esecuzione del 3D. Le prestazioni sono buone anche se lontane

da quelle offerte da schede video di ultimissima generazione. Avremo così modo di gestire gli ambienti 2D/3D senza particolari problemi e anche con i giochi avremo una discreta scelta di titoli con i quali divertirci. Per i più recenti, sarà forse bene limitare risoluzione ed effetti. Con il benchmark 3DMark03 abbiamo registrato 7.582 punti, mentre con il più evoluto e complesso 3DMark06 ci siamo fermati a 1.881 punti. Lo schermo, in formato panoramico, misura 14,1 pollici di diagonale con una risoluzione di 1280x1024 pixel. Le immagini risultano di buona qualità sia per la vivacità dei colori, sia per l'elevata luminosità garantita dalla presenza del trattamento glare che aumenta anche l'angolo di visione laterale.

Federico Besana

Le prese per cuffie e microfono, insieme con le 2 porte USB 2.0 a cui collegare dispositivi esterni, sono a nostro avviso troppo avanzate e utilizziamo anche un mouse

Una volta ritornati in ufficio o a casa, la porta VGA permette di collegare un monitor esterno più grande. Non manca la porta S-Video Out che è posizionata nella parte posteriore del notebook



SCHEDA TECNICA

PROCESSORE: Intel Core 2 Duo T7200 da 2,0 GHz

MEMORIA: 1 GB - PC2 5300S - 667 MHz

DISCO FISSO: Seagate Momentus 7200.1 da 100 GB - 7.200 rpm - SATA

DISPOSITIVO OTTICO: Slimtype DVDRW SSM-8515S n.d.

SCHEDA VIDEO: nVIDIA GeForce Go 7600 con 256 MB di memoria dedicata

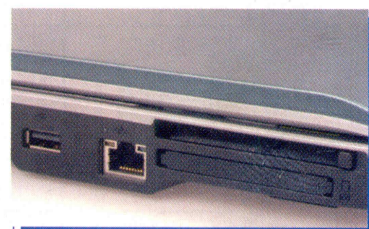
SCHERMO: TFT Glare Type da 14,1" a matrice attiva con risoluzione max 1280x800

WIRELESS: Wi-Fi e Bluetooth 2.0

PORTE: 3 USB 2.0, rete Gigabit, modem, cuffie, ExpressCard/54, PC-Card di tipo II, microfono, S/PDIF, S-Video Out, VGA e lettore di schede (SD, MMC, MS e MS Pro)

GARANZIA: 2 anni

DIM. E PESO: 34x25,5x2,9-3,4 cm; 2,535 kg



La presenza di due alloggiamenti per le schede PC-Card di tipo II e le ExpressCard/54 garantisce una buona possibilità di espansione

IL NOSTRO PARERE

Un portatile leggero, in grado di offrire uno schermo di buone dimensioni e prestazioni della CPU molto elevate. Ideale per coloro che sono spesso fuori ufficio

PRO

Processore Core 2 Duo
Disco fisso veloce e capiente
Dimensioni e peso

CONTRO

Autonomia migliorabile

PREZZO 8.2

DOTAZIONE 8.2

PRESTAZIONI n.d.

TOTALE 8.2