



Il nuovo Santech V3510 ha dimensioni e peso ideali per un facile trasporto senza dover rinunciare ad un buono schermo da ben 14,1 pollici

# Santech V3510 € 1.440 IVA inclusa

Le buone prestazioni in ambito lavorativo vengono affiancate da una scheda video dedicata per ritagliarsi momenti di svago con film e giochi

CORE 2 DUO <b>2,0 GHz</b>	LCD <b>14,1"</b>	WI-FI e BT <b>SI</b>
BATTERIA 	PESO <b>2,66 kg</b>	GARANZIA <b>2 ANNI</b>

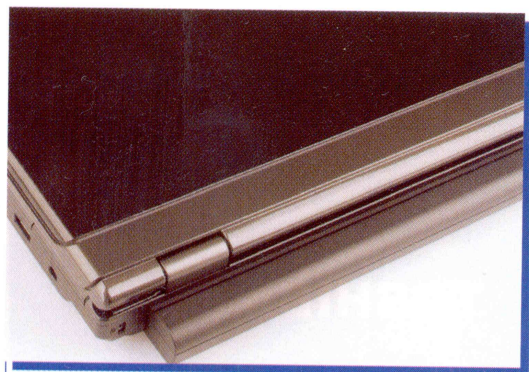
Per saperne di più:

Santech  
Tel. 0823.787.528  
[www.santech.it](http://www.santech.it)

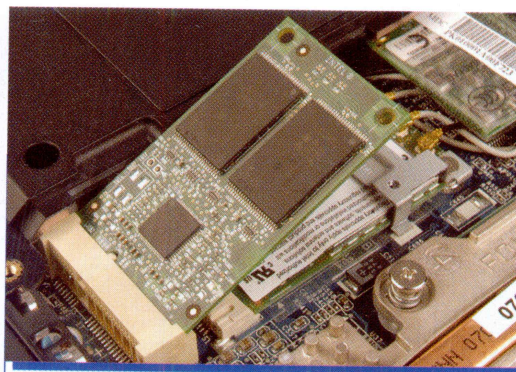
**S**antech, non ha un listino immenso, ma è in grado di coprire le varie categorie di notebook sia per dimensioni e peso sia per tipologia di utente. Il nuovo V3510 è un notebook dal taglio professionale con schermo da 14,1 pollici, peso appena sopra i 2,5 kg, nuova architettura Centrino Duo, Windows Vista Home Premium. La configurazione che vi presentiamo qui, può essere modificata attraverso il configuratore che troviamo sul sito [www.santech.it](http://www.santech.it). In più, il V3510, è il

primo portatile che proviamo dotato di Intel Turbo Memory con 1 GB di memoria. Questa nuova tecnologia introdotta da Intel prevede l'utilizzo di un modulo di memoria NAND Flash, in tagli da 512 MB o 1 GB, installata su una schedina miniPCI. Il compito di questa particolare memoria è quello di immagazzinare le informazioni utilizzate più frequentemente dal processore. In questo modo il processore può reperire le informazioni con tempi d'accesso nettamente inferiori rispetto a quelli della memoria RAM. Inol-

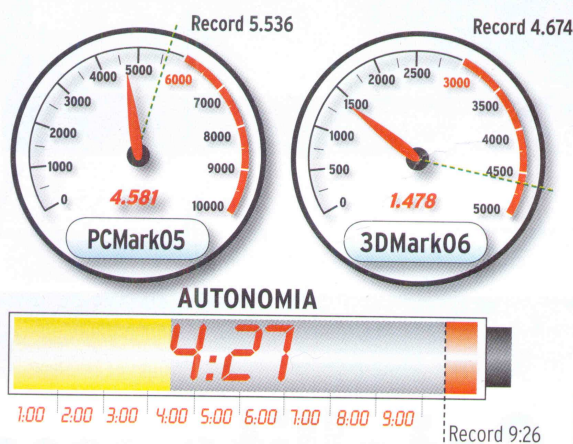
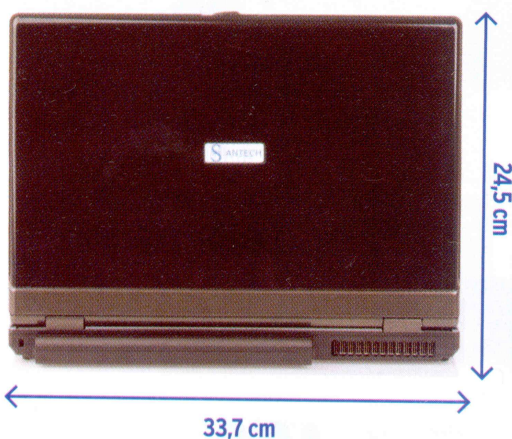
tre, grazie al software predittivo le prestazioni migliorano di volta in volta sulle operazioni ripetitive. Tutto questo si traduce in tempi d'avvio (boot) del notebook inferiori, maggiore velocità nell'avvio delle applicazioni, un minore accesso al disco fisso e quindi minori consumi. Purtroppo i reali benefici sono decisamente modesti. E non a caso produttori del calibro di HP e Sony, hanno dichiarato che per ora non implementeranno la tecnologia Intel Turbo Memory sulle loro macchine. Forse in futuro con quantità mag-



La batteria maggiorata è da 9 celle con una capienza di 7.200 mAh. L'autonomia raggiunge così le 4 ore e 27 minuti



Il V3510 sfrutta la tecnologia Intel Turbo Memory che permette un avvio più veloce del notebook e delle applicazioni usate più spesso



giori di memoria riusciremo ad ottenere prestazioni migliori.

### SCHEDA VIDEO DEDICATA

La sezione video è affidata a una delle nuove schede video Nvidia GeForce 8M e più precisamente la 8400M GS con 256 MB di memoria dedicata e 767 MB condivisi. Le prestazioni sono all'altezza delle aspettative in ambito video e grafica 2D/3D con supporto anche l'alta definizione ma con i videogiochi di ulti-

ma generazione dovremo accontentarci di giocare senza esagerare con risoluzione ed effetti speciali. I risultati del benchmark 3DMark06, con 1.478 punti, ne sono la conferma.

### IL PIÙ USATO

Il processore che troviamo all'interno del V3510 di Satec è un Intel Core 2 Duo T7300 che funziona a 2,0 GHz. La dotazione di memoria è ottima con i suoi 2 GB in un unico modulo. Un'abbinata vincen-

te che permette di affrontare qualsiasi programma senza problemi. Per archiviare i dati abbiamo a disposizione un capiente disco fisso da 160 GB. Non manca neanche il masterizzatore di CD/DVD. La dotazione di porte è buona e dobbiamo segnalare la presenza di ben 4 USB 2.0 di cui 2 alimentate a 1 A e la FireWire. L'autonomia è garantita da una batteria a 9 celle da 7.200 mAh che assicura "lavoro" per 4 ore e 27 minuti.

Federico Besana

## SCHEDA TECNICA

**PROCESSORE:** Intel Core 2 Duo T7300 da 2,0 GHz

**MEMORIA:** 2 GB - PC2-5300S - 667 MHz

**DISCO FISSO:** Hitachi Travelstar 5K160 da 160 GB - 5.400 rpm - SATA

**DISPOSITIVO OTTICO:** Slimtype SSM-8515S

**SCHEDA VIDEO:** Nvidia GeForce 8400M GS con 256 MB dedicati e 767 MB condivisi

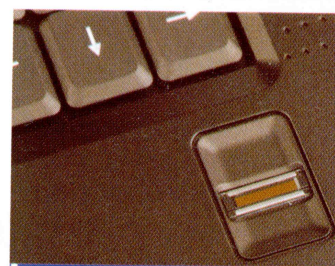
**SCHERMO:** TFT da 14,1" a matrice attiva con risoluzione max 1280x800 pixel

**WIRELESS:** Wi-Fi, Bluetooth 2.0

**PORTE:** 4 USB 2.0 (2 alimentate a 1 A), FireWire a 4 pin, rete, modem, VGA, S-Video Out, cuffie, microfono, ExpressCard/54 e lettore di schede (SD, MMC, MS e MS Pro)

**GARANZIA:** 2 anni

**DIMENSIONE E PESO:** 33,7x24,5x3,4-3,6 cm; 2,666 kg



Se vogliamo proteggere i nostri dati dobbiamo solo attivare il lettore biometrico di impronte

## IL NOSTRO PARERE

Grazie a un buon rapporto prezzo/prestazioni il nuovo V3510 è la macchina ideale per il professionista. Sfrutta la tecnologia Intel Turbo Memory

### PRO

2 GB di memoria RAM  
Scheda video dedicata

### CONTRO

Autonomia migliorabile  
Intel Turbo Memory poco utile

<b>PREZZO</b>	■■■■■■■■■■	7.9
<b>DOTAZIONE</b>	■■■■■■■■■■	8.0
<b>PRESTAZIONI</b>	■■■■■■■■■■	8.0
<b>TOTALE</b>	■■■■■■■■■■	8.0

Le porte USB 2.0 sono in totale 4 affiancate da una porta FireWire a 4 pin. Due delle porte USB 2.0 sono alimentate a 1 Ampère

L'alloggiamento per le schede di memoria supporta i classici 4 formati SD, MMC, MS e MS Pro. Non manca un alloggiamento per ExpressCard/54

